

EWÄSSERRÄUME AUSSERORTS

absen"
N 1:1000

verrat

2016

Die Aktualität

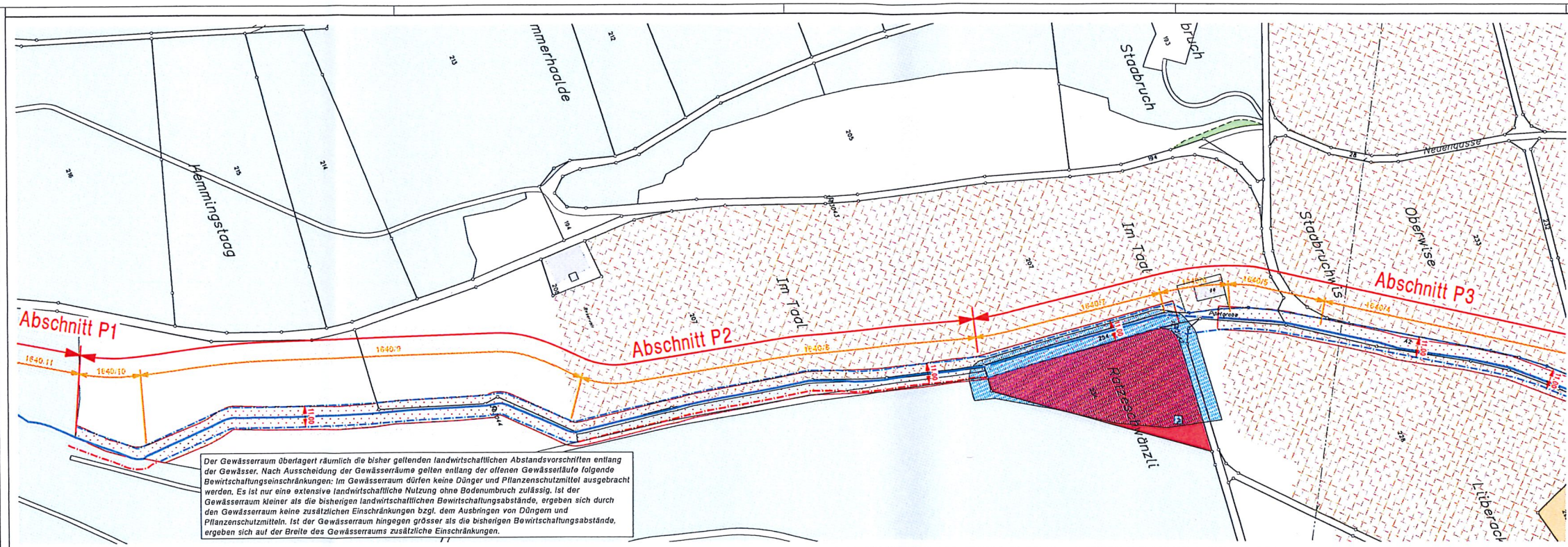
Urschad

magma ag

Winkel + Böhli

Bögh Winkler Partner AG

1220 Schaffhausen | www.bogig.ch



Der Gewässerraum überlagert räumlich die bisher geltenden landwirtschaftlichen Abstandsvorschriften entlang der Gewässer. Nach Ausscheidung der Gewässerräume gelten entlang der offenen Gewässerrläufe folgende Bewirtschaftungseinschränkungen: Im Gewässerraum dürfen keine Dünger und Pflanzenschutzmittel ausgebracht werden. Es ist nur eine extensive landwirtschaftliche Nutzung ohne Bodenbruch zulässig. Ist der Gewässerraum kleiner als die bisherigen landwirtschaftlichen Bewirtschaftungsabstände, ergeben sich durch den Gewässerraum keine zusätzlichen Einschränkungen bzgl. dem Ausbringen von Düngern und Pflanzenschutzmitteln. Ist der Gewässerraum hingegen grösser als die bisherigen Bewirtschaftungsabstände, ergeben sich auf der Breite des Gewässerraums zusätzliche Einschränkungen.

- Legende:**
- Bachverlauf offen
 - Bachverlauf eingedolt
 - - - Gewässerabstandslinie
 - - - Gewässerabstandslinie neu aufgrund Einwendung
- Hinweise**
- 1610:30 Abschnitts-Nr. gemäss Ökomorphologie-Daten
 - A1 Abschnitts-Nr. für Planungsbericht
- Hinweise aus Zonenplan:**
- | | |
|--|-----|
| Wohnzone | W |
| Erholungs- und Freizeitzone | EFZ |
| Landwirtschaftszone | L |
| Wald | W |
- überlagernde Zonen:**
- | | |
|--|-----|
| Naturgefahrenzonen | NGZ |
| Heckfeldgehölz | HFg |
- Weitere Inhalte:**
- Fruchtfolgefällchen
 - Bewirtschaftungseinschränkung nach Ausscheidung Gewässerräume



Geodaten des Kantons Schaffhausen

EWÄSSERRÄUME AUSSERORTS

haben"
N 1:1000
nerrat
12016

Die Aктuanin

Ute Schaad

.....

.....

.....

.....

.....

.....

.....

.....

.....

.....

.....

.....

.....

.....

.....

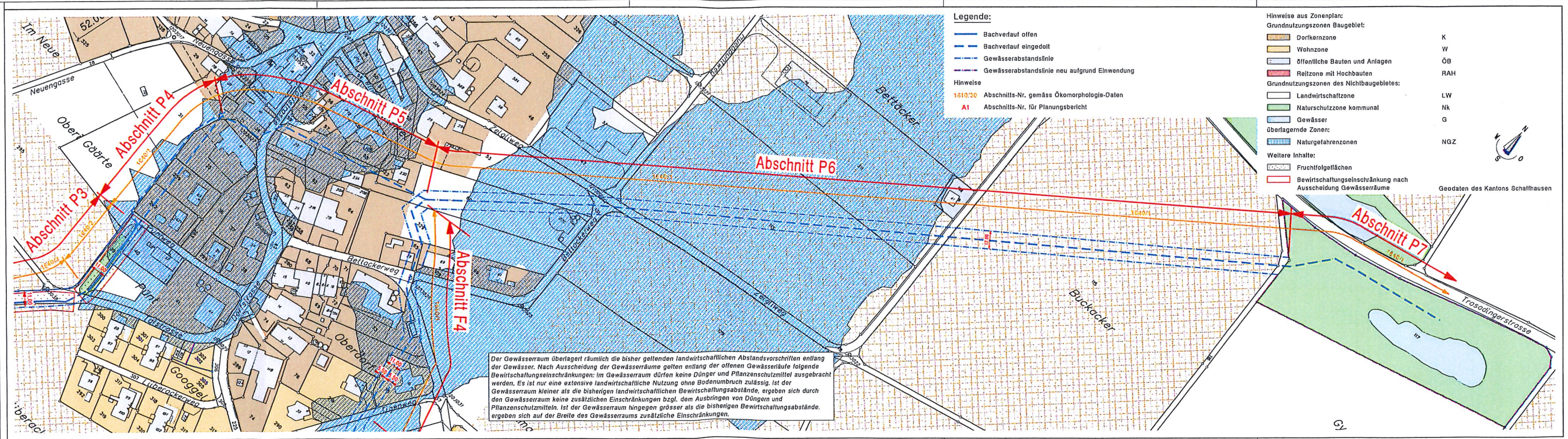
.....

.....

.....

.....

.....



- Legende:**
- Bachverlauf offen
 - Bachverlauf eingedolt
 - Gewässerabstandslinie
 - Gewässerabstandslinie neu aufgrund Einwendung
- Hinweise**
- 1610/30 Abschnitts-Nr. gemäss Ökomorphologie-Daten
 - A1 Abschnitts-Nr. für Planungsbericht

- Hinweise aus Zonenplan:**
- Grundnutzungszone Baugebiet:**
- Dorfkernzone
 - Wohnzone
 - Öffentliche Bauten und Anlagen
 - Reitzzone mit Hochbauten
- Grundnutzungszone des Nichtbaugebietes:**
- Landwirtschaftzone
 - Naturschutzzone kommunal
 - Gewässer
- überlagernde Zonen:**
- Naturgefahrenzonen
- Weitere Inhalte:**
- Fruchtfolgeflächen
 - Bewirtschaftungseinschränkung nach Ausscheidung Gewässerräume
- Geodaten des Kantons Schaffhausen**
- K
 - W
 - ÖB
 - RAH
 - LW
 - NK
 - G
 - NGZ

Der Gewässerraum überlagert räumlich die bisher geltenden landwirtschaftlichen Abstandsvorschriften entlang der Gewässer. Nach Ausscheidung der Gewässerräume gelten entlang der offenen Gewässerräume folgende Bewirtschaftungseinschränkungen: Im Gewässerraum dürfen keine Dünger und Pflanzenschutzmittel ausgebracht werden. Es ist nur eine extensive landwirtschaftliche Nutzung ohne Bodenbruch zulässig. Ist der Gewässerraum kleiner als die bisherigen landwirtschaftlichen Bewirtschaftungsabstände, ergeben sich durch den Gewässerraum keine zusätzlichen Einschränkungen bzgl. dem Ausbringen von Düngern und Pflanzenschutzmitteln. Ist der Gewässerraum hingegen grösser als die bisherigen Bewirtschaftungsabstände, ergeben sich auf der Breite des Gewässerraums zusätzliche Einschränkungen.

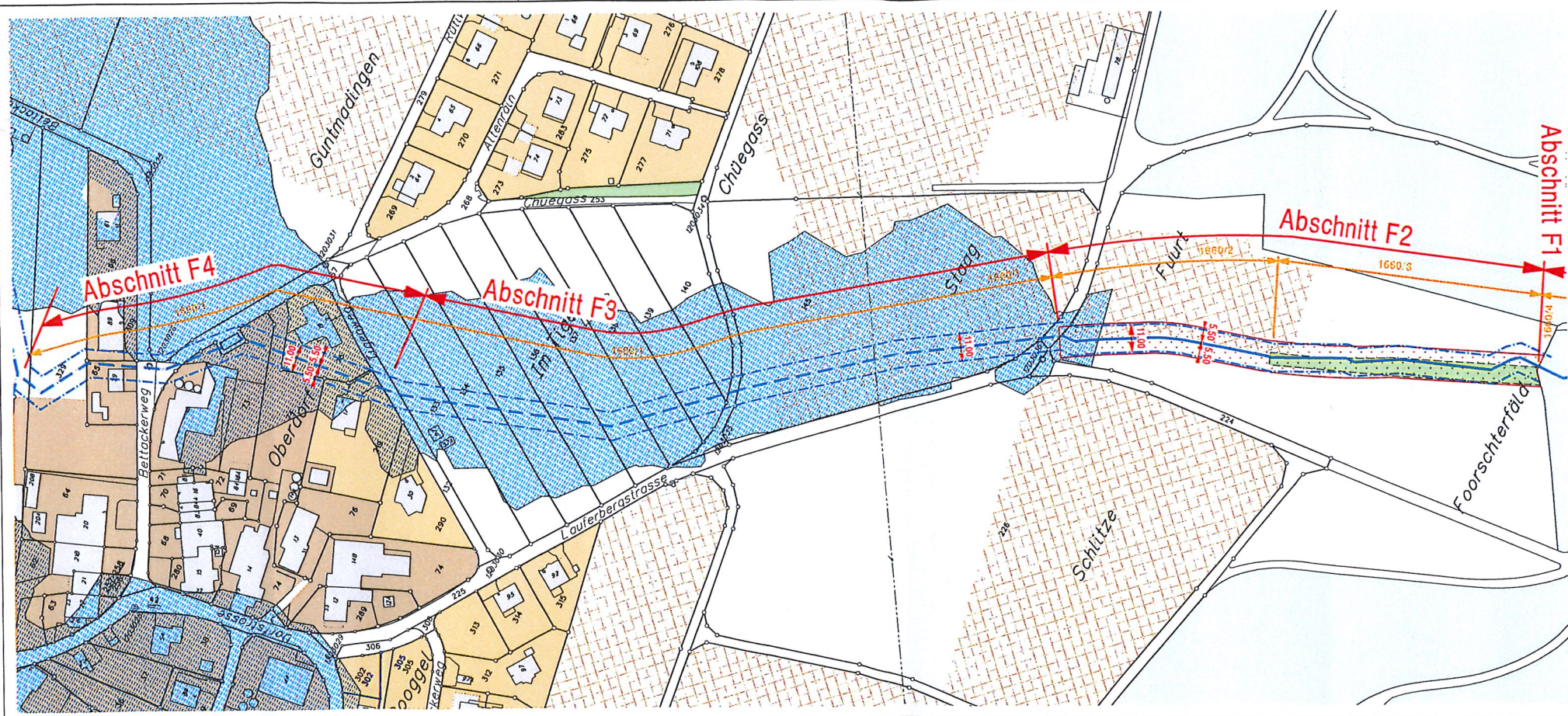
GEWÄSSERRÄUME
3 / AUSSERORTS

urtgraben"
ATION 1:1000

Einwohnerat
is 26. Juni 2016

Die Akteurin
Ute Schaad
bis
im

magma ag
Winzler + Böhli
Bauingenieur und Architekt
Bürgli Wenzler Partner AG
Bauingenieur und Planer
8200 Schaffhausen | www.bwpa.ch



Legende:

- Bachverlauf offen
- Bachverlauf eingedolt
- Gewässerabstandslinie

Hinweise

- 1610/30 Abschnitts-Nr. gemäss Ökomorphologie-Daten
- A1 Abschnitts-Nr. für Planungsbericht

Hinweise aus Zonenplan:

Grundnutzungszone Baugebiet:

- Dorfkernzone K
- Wohnzone W

Grundnutzungszone des Nichtbaugebietes:

- Landwirtschaftzone LW

Überlagernde Zonen:

- Naturgefahrenzonen NGZ

Orientierungsinhalte:

- Hecke Feldgehölz HFg

Weitere Inhalte:

- Fruchtfolgeflächen
- Bewirtschaftungseinschränkung nach Ausscheidung Gewässerräume

Geodaten des Kantons Schaffhausen

sicht

UNG GEWÄSSERRÄUME RTS / AUSSERORTS

"Neuweisenbach" ITUATION 1:1000

Einwohnerrat

27. Mai bis 26. Juni 2016

Einwohnerrat am
Die Aktuarin

.....
Ute Schaad

..... bis

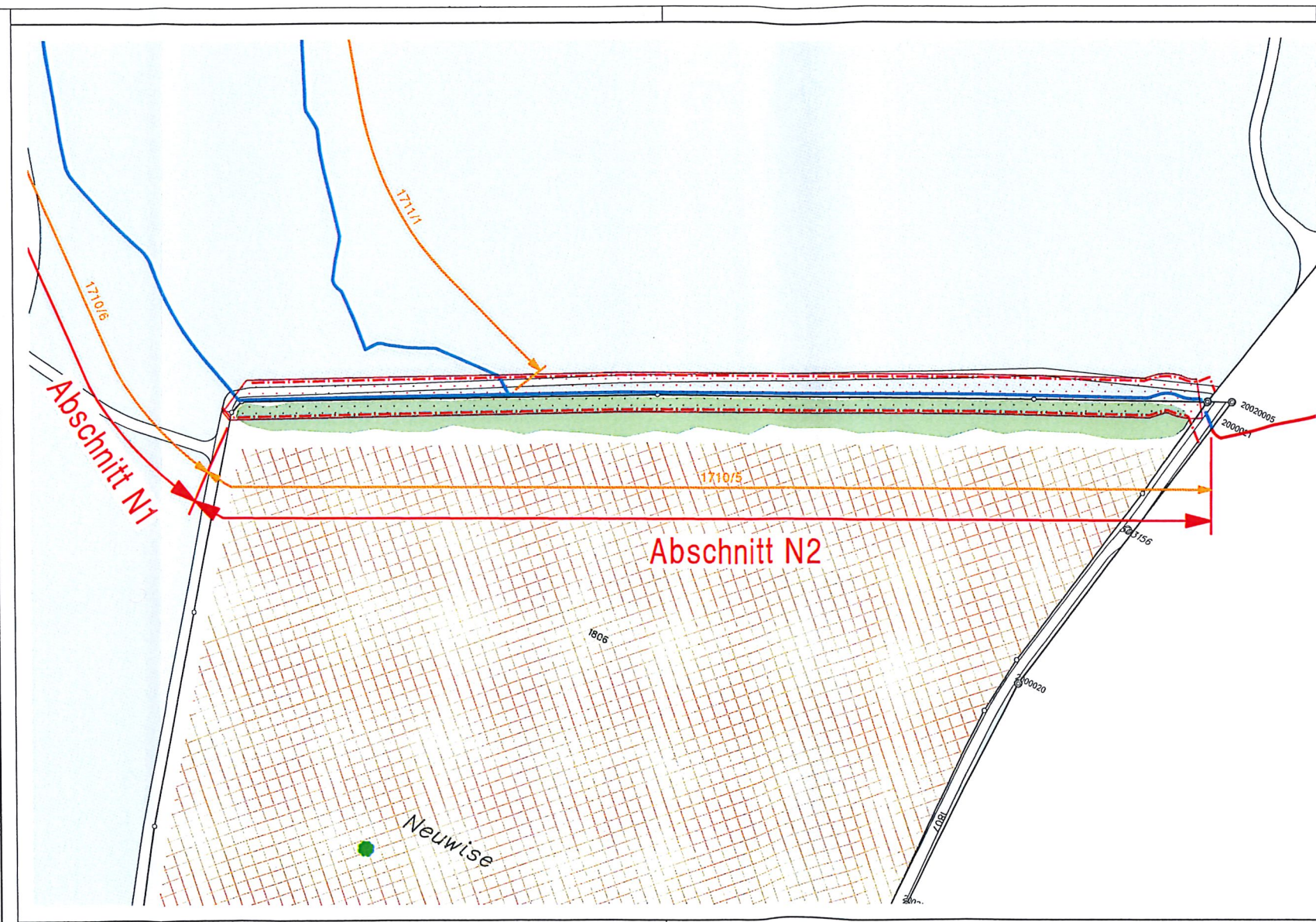
Einwohnerrat am

magma ag

Winzeler + Bühl
Raumplanung und Regionalentwicklung
Rheinweg 21 | 8200 Schaffhausen

Bügin Winzeler Partner AG
Raumgelehrte und Planer
8200 Schaffhausen | www.bwpa.ch

Format 30 / 84
Gez. LH / kp



Legende:

- Bachverlauf offen
- Bachverlauf eingedolt
- Gewässerabstandslinie neu aufgrund Einwendung
- Bachverlauf offen Gemeinde Neuhausen

Hinweise

- 1610/30 Abschnitts-Nr. gemäss Ökomorphologie-Daten
- A1 Abschnitts-Nr. für Planungsbericht

Hinweise aus Zonenplan:

- Grundnutzungszonen des Nichtbaugebietes:
- Landwirtschaftzone LW

Objektbezogene Festlegungen:

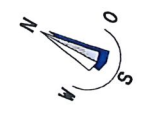
- inventarierter Baum

Orientierungsinhalte:

- Hecke Feldgehölz HFg

Weitere Inhalte:

- Fruchtfolgeflächen
- Bewirtschaftungseinschränkung nach Ausscheidung Gewässerräume



Geodaten des Kantons Schaffhausen